

Szűrők, szűréstechnika

Mosható betétes poharas szűrő



A poharas szűrők a kútvízben, hálózati vízben lévő lebegő mechanikai szennyeződések kiszűrésére alkalmasak. 125 mm, ill. 250 mm hosszú szűrőbetéttel forgalmazzuk. Ha a betét szemmel láthatóan elszennyeződött, körömkefével vagy szivaccsal tisztítható. A szűrő kizárólag függőlegesen építhető be. Szűrőbetét típusai: 80 µm műanyag - mosható, 20 µm fonaltekerces - cserélhető.

A megengedett maximális nyomásérték: 8 bar.
Csatlakozási méret: 1".

Vízszűrő (nagy szűrőfelülettel)



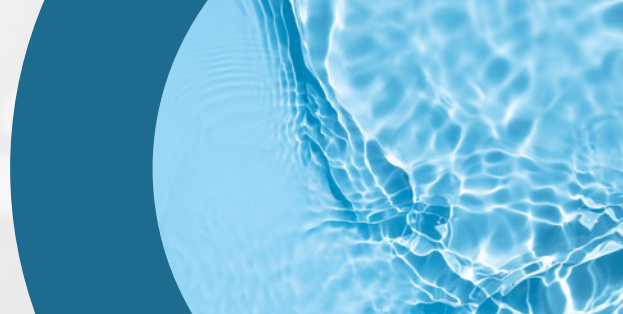
A nagy szűrőfelületű szűrők a kútvízben, hálózati vízben lévő lebegő mechanikai szennyeződések kiszűrésére alkalmasak. Ha a betét szemmel láthatóan elszennyeződött, körömkefével vagy szivaccsal tisztítható. Beszerelés a nyíllal jelzett folyásirány szerint (vízszintesen vagy függőlegesen).

Szűrőbetét lyukmérete: 120 µm.
A megengedett maximális nyomásérték: 8 bar.
Csatlakozási méret: 2".

Visszaöblíthető szűrő

A visszaöblíthető szűrők a kútvízben, hálózati vízben lévő mechanikai szennyeződések kiszűrésére alkalmasak. Tisztítása a szűrőn átáramló vízzel történik, amely a szűrő alján lévő leeresztőcsonton üríthető ki.

Szűrőbetét lyukmérete: 90 µm.
A megengedett maximális nyomásérték: 10 bar.
Csatlakozási méret: 1"-2".



Szűrők, szűrés technika

Homokszűrő tartály



Ahol a vízben lévő szennyeződés olyan finom, hogy a poharas szűrők bármelyik betétje pillanatok alatt eltömődne, homokszűrő tartállyal, ill. optimálisan kiválasztott szűrőtöltettel szűrjük a vizet (szinte kristálytisztára).

Szűrőtöltet: 0,4 - 0,8 mm kvarchomok.

Tartály méret: Ø 400 - 600 mm.

Maximális nyomásérték: 2 bar.

Csatlakozási méret: 50 mm.

Egyedi szűrő



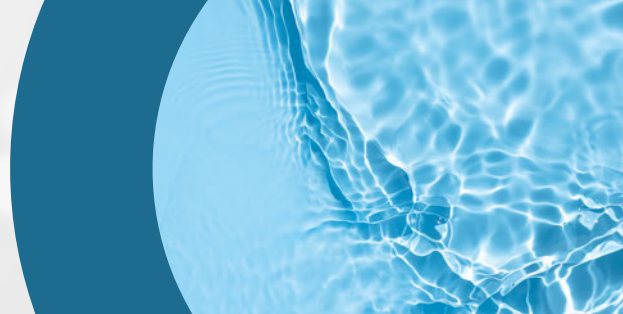
Cégünk vállalja egyedi szűrők, szűrőrendszerek készítését.

Általában a kereskedelmi forgalomban nem kapható szűrőket az adott feladatnak megfelelően legyártjuk.

Legtöbbet előforduló egyedi szűrő igény a ciszternába vagy élővízbe építendő búvárszivattyút, ill. önfelszívó szivattyú esetén a lábszelepet védő egyedi szűrőház, amely kompletten a szivattyútestre, ill. a lábszelepre kerül.

A szűrőréteg ideális kiválasztása után az egyedi szűrő megvédi a szivattyút, ill. a lábszelepet a vízben lévő lebegő szemcséktől.

A szűrő méretének meghatározásakor elsődleges szempont, hogy az egyedi szűrő karbantartásmentes, gondozásmentes vagy könnyen leöblíthető legyen.



Szűrők, szűréstechnika

Hydrociklon



A hydrociklon alkalmazása abban az esetben indokolt, ha a kútvízben a lebegő szennyeződések mérete és mennyisége akkora, hogy a poharas szűrő rövid idő alatt eltömődne.

Csak normál vagy nagyobb szemcséjű homok esetén alkalmazható !

A vízben lévő homokszemcsék a turbulencia hatására kicsapódnak a berendezés oldalán, és az alján lévő tartályban összegyűlnek, melyet a szemcseanyagtartalom mértékétől függően időközönként ki kell mosatni.

Tisztításnál a beáramló víz kimossa a tartályban összegyűlt homokot. Az ürítést célszerű mindkét irányba végezni, amíg szemmel láthatóan tiszta víz nem távozik a csonkokon.

Csatlakozási méret: 1", 6/4", 2".